



19 - 21
OCTOBRE | 2022

XXIV^E CONGRÈS FRANCOPHONE
DE CARDIOLOGIE INTERVENTIONNELLE

CFCIPARIS

HÔTEL MÉRIDIEN ÉTOILE



Salon COURCELLES

Bilan pré-TAVI: quels examens réaliser

Agnès AUDIGIER, Carole PAQUIEN
Valence, France



2720 examens
dont 80 pour
bilan pré TAVI



Aucun conflit d'intérêts



Généralités



Généralités

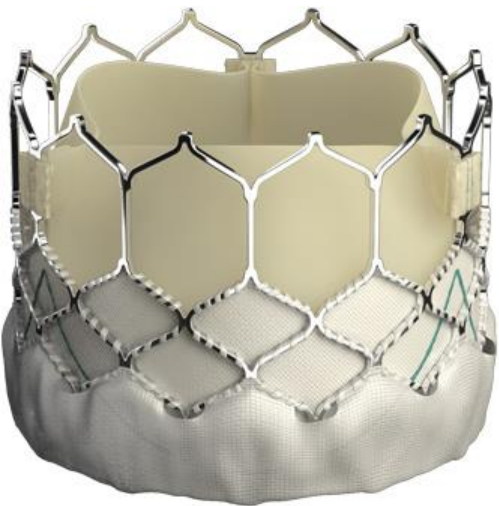
14000 TAVI sur 55 centres en France



Age moyen: 82,4 ans



Généralités



SAPIEN EDWARDS



COREVALVE
MEDTRONIC











Objectifs du bilan Pré TAVI

- Validation de l'indication.
- Planification de l'intervention.
- Identification des complications.



Validation de l'indication

- E.T.T.
- Euroscore II.
- Evaluation gériatrique
- Evaluation des comorbidités cardiaques et extra cardiaques.
- Survie évaluée > 1 an.



Examens

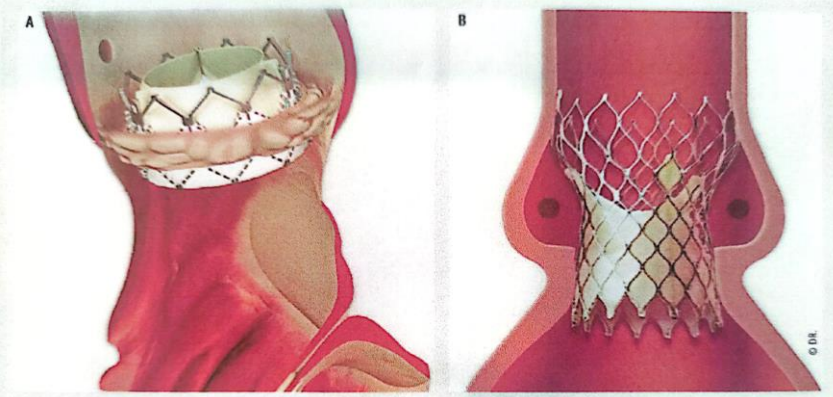
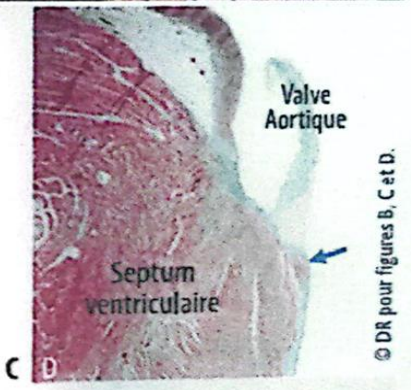
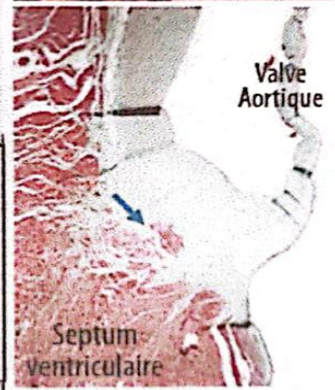
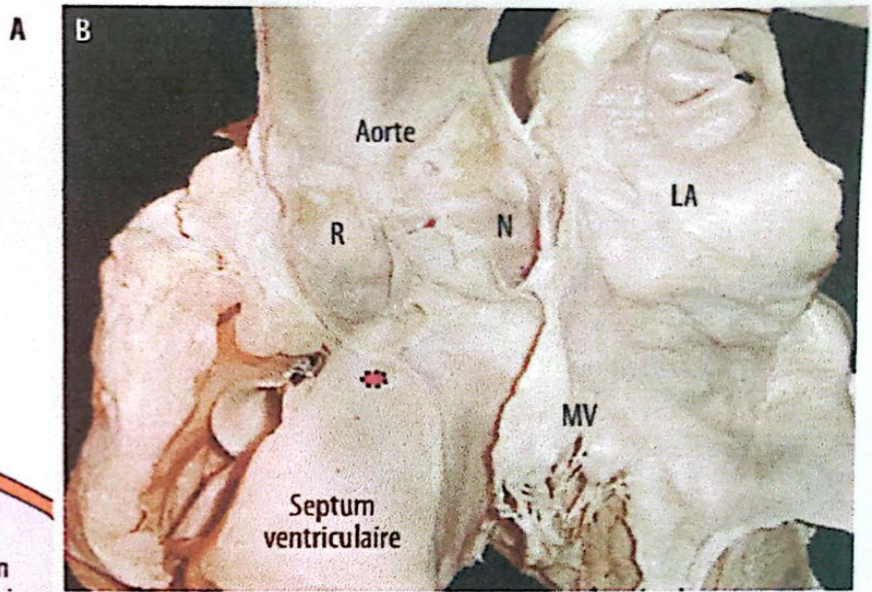
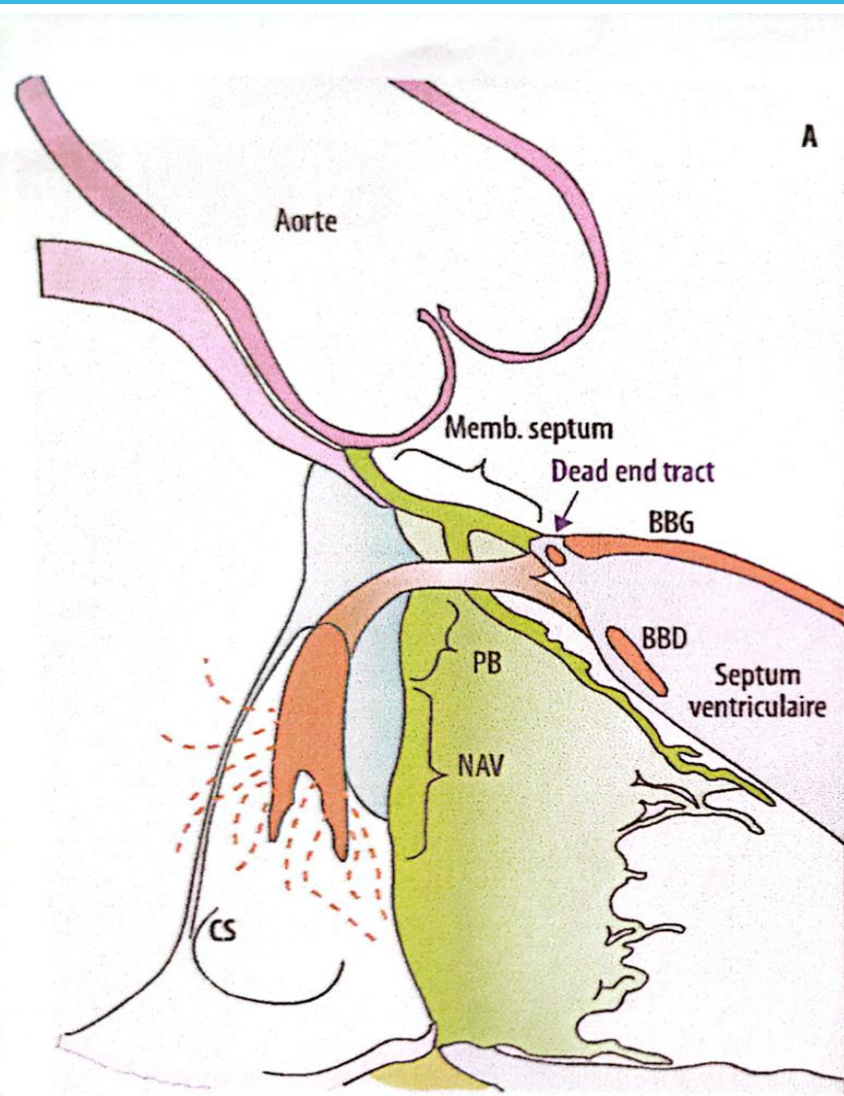
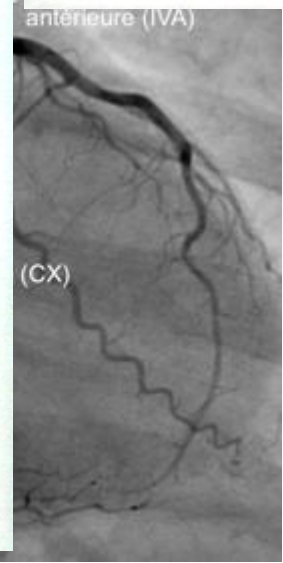


Figure 2. Prothèses les plus communément utilisées dans les procédures de TAVI. Prothèse Edwards Sapien™ (A) Prothèse Medtronic CoreValve™ (B).

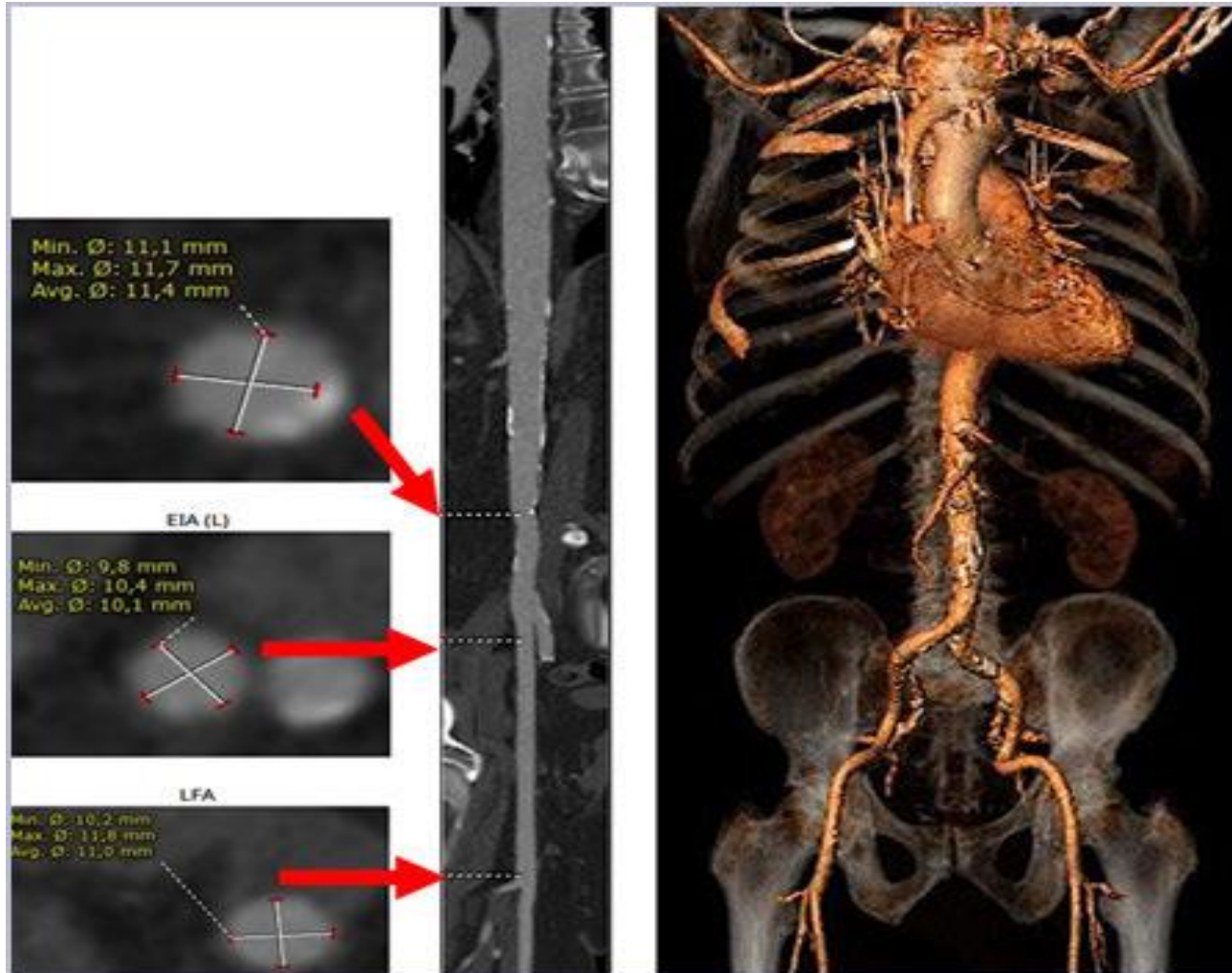


Le Scanner Aortique = Élément clé du Bilan Pré-TAVI

- Systématique
- Apporte des éléments techniques et pronostics



Axes Fémoraux et Aorte



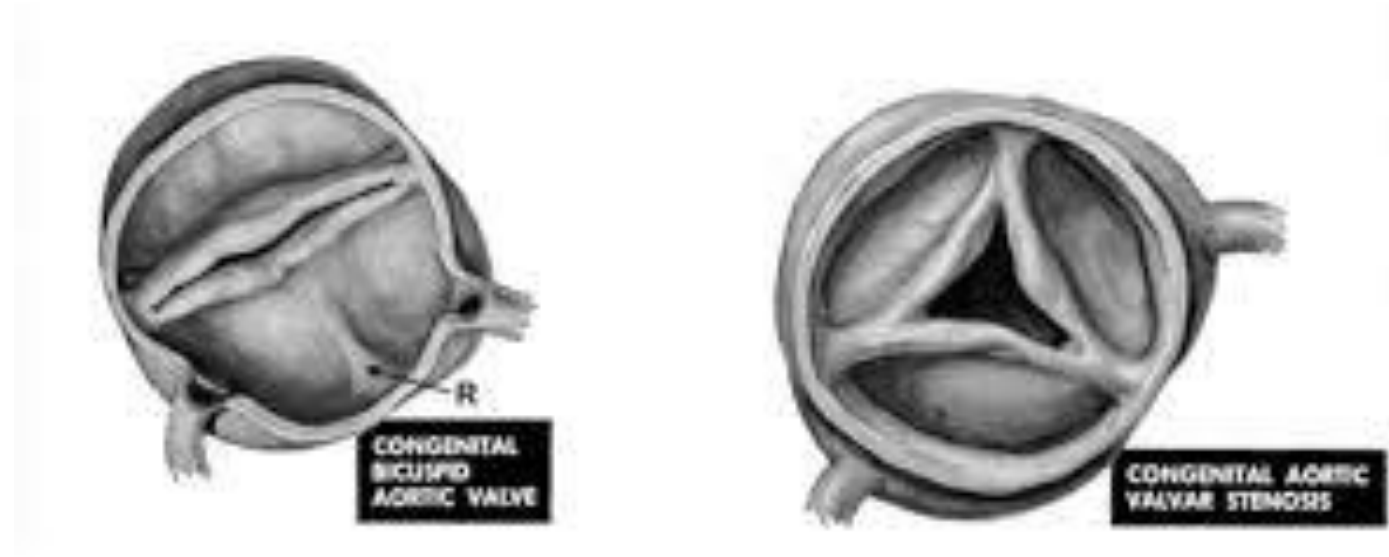
Axes Fémoraux et Aorte

- Diamètre minimum :5-6 mm
- Calcifications
- Tortuosités
- Anomalies anévrismales
- Dissection
- Athérome exubérant
- Angulation au niveau de la crosse aortique

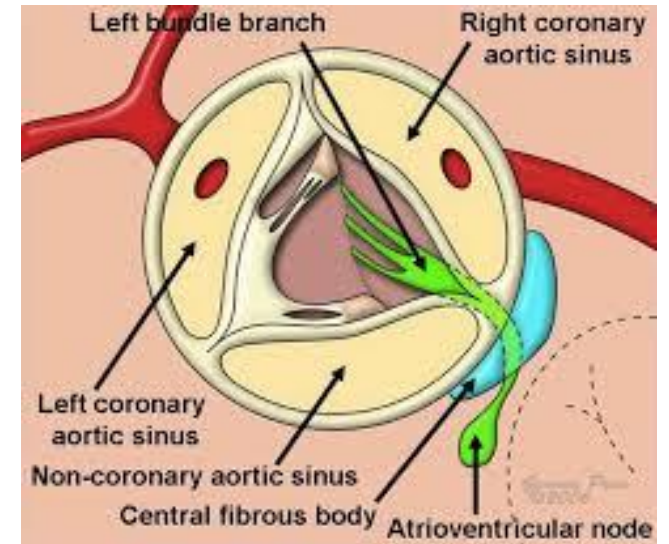
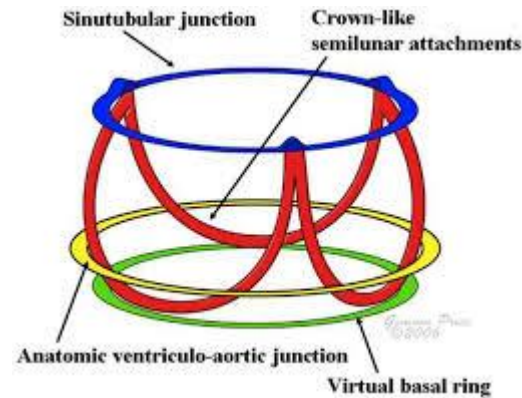
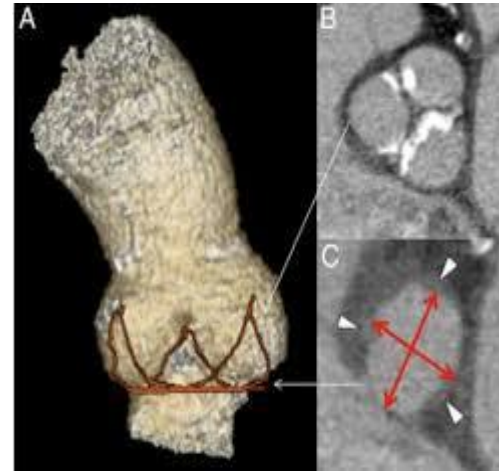
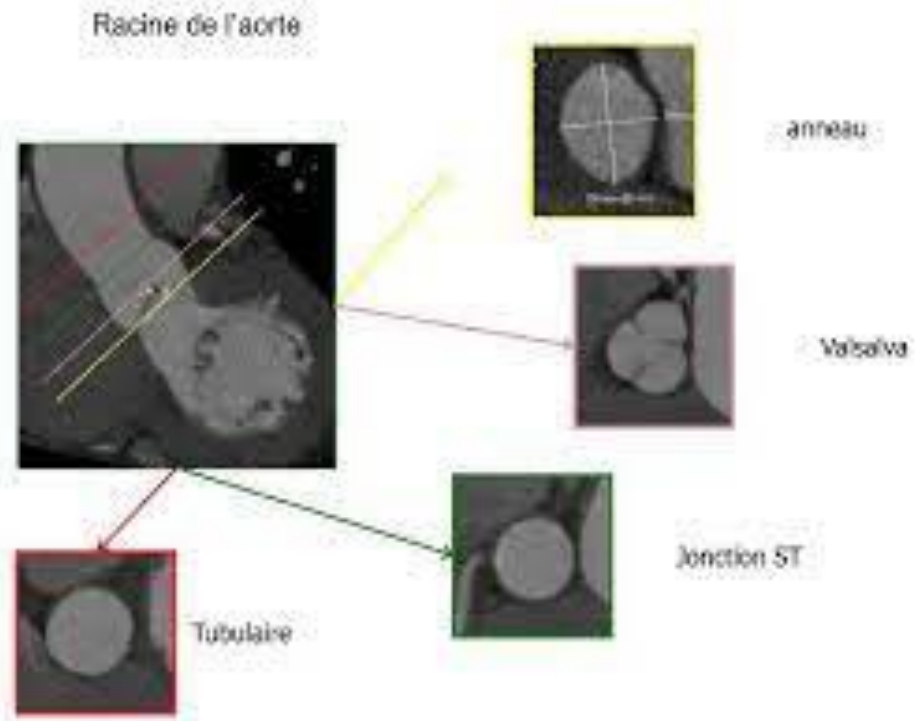


Racine de L'aorte

Analyse valve: Bicuspédie ou tricuspédie



Racine de L'aorte



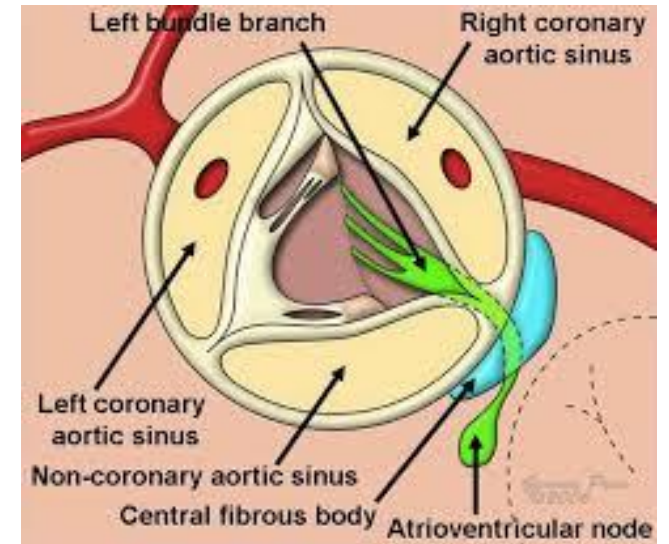
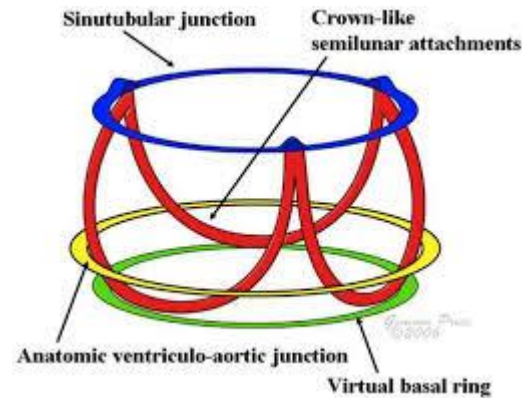
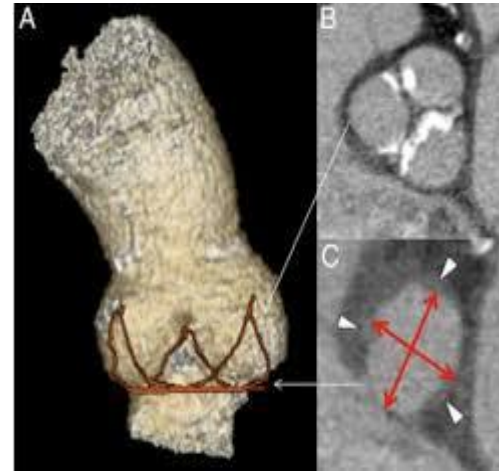
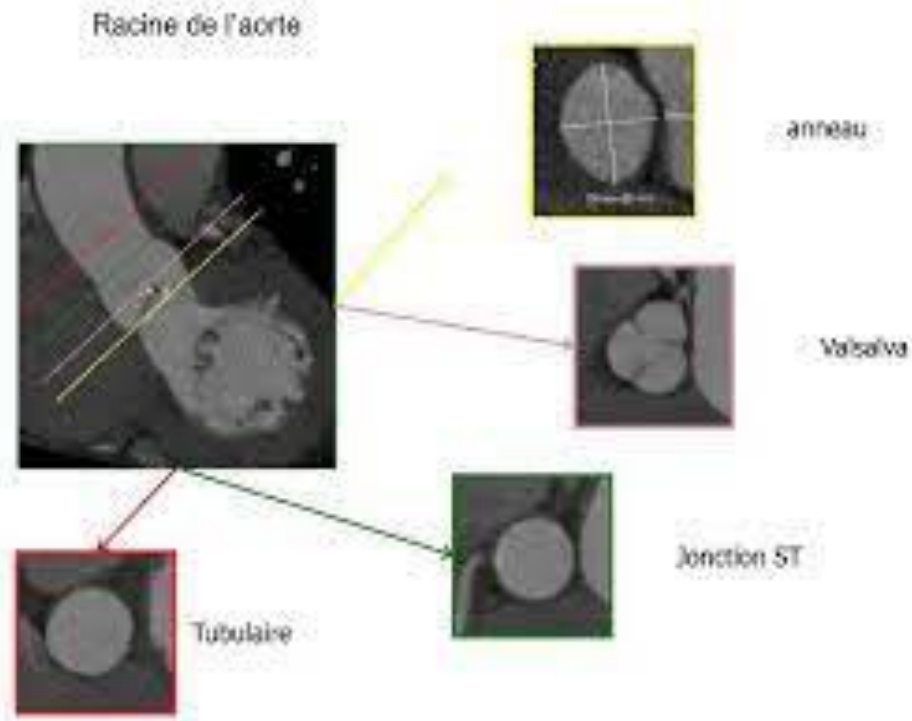
Racine de L'aorte

Les Mesures pour Choix Taille et Type de prothèse

- **Anneau Aortique**
- Sinus de Valsalva
- Jonction sino-tubulaire
- Ø Aorte tubulaire 40mm au dessus anneau aortique
- Hauteur des coronaires et Mesures des sinus coronaires



Racine de L'aorte



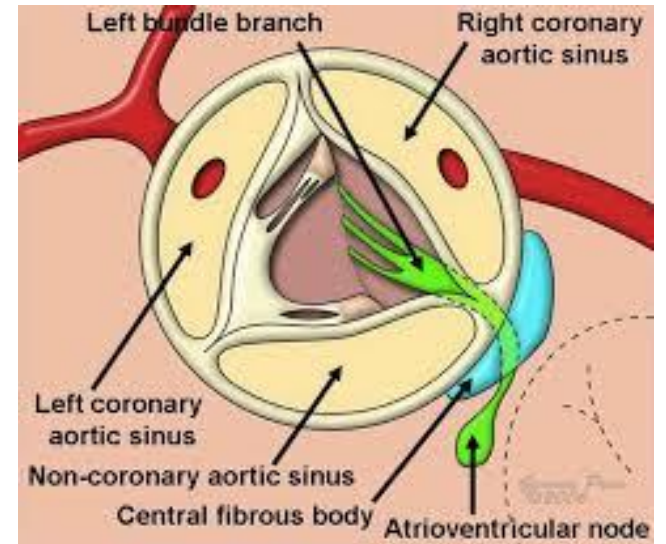
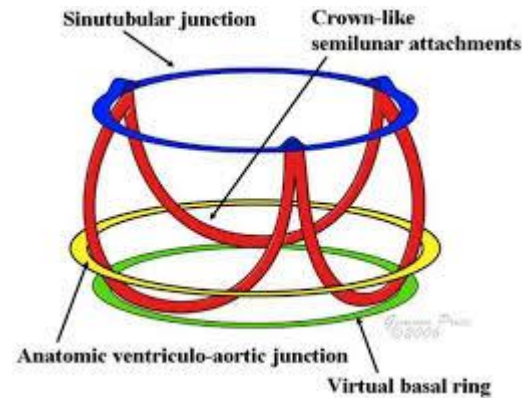
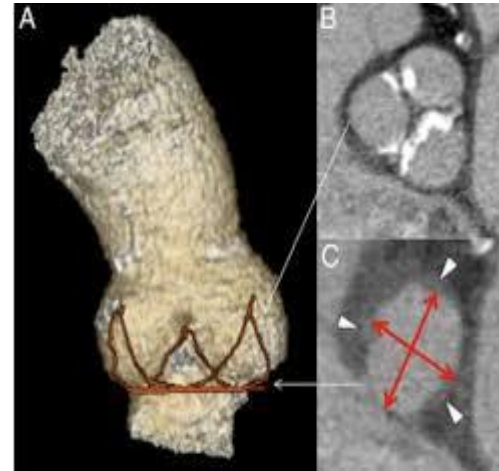
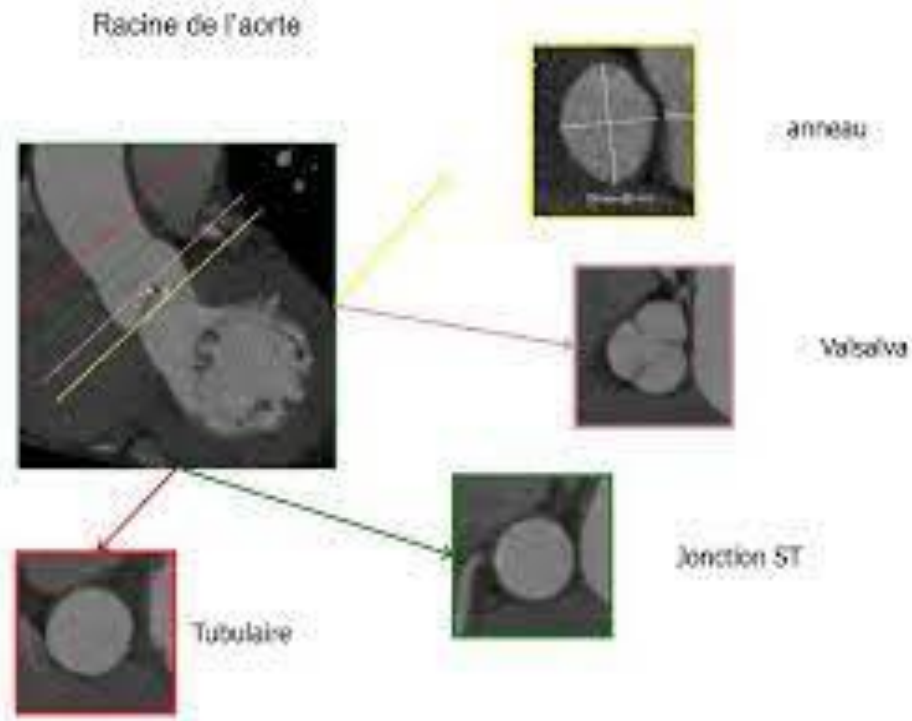
Racine de L'aorte

Les Mesures pour Choix Taille et Type de prothèse

- Anneau Aortique
- **Sinus de Valsalva**
- Jonction sino-tubulaire
- Ø Aorte tubulaire 40mm au dessus anneau aortique
- Hauteur des coronaires et Mesures des sinus coronaires



Racine de L'aorte



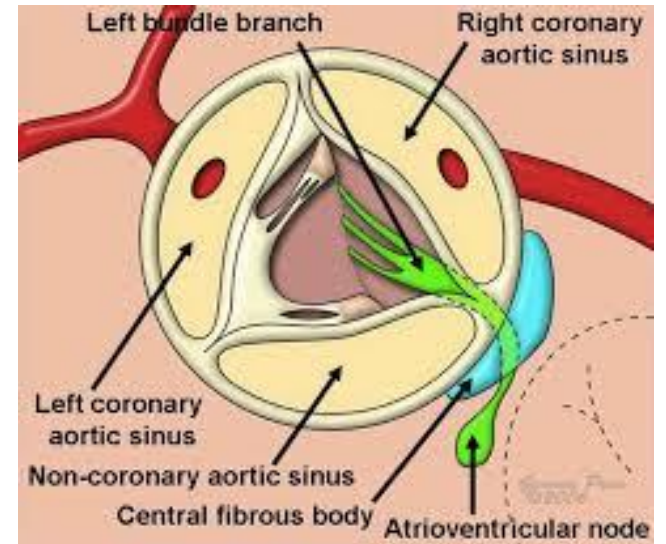
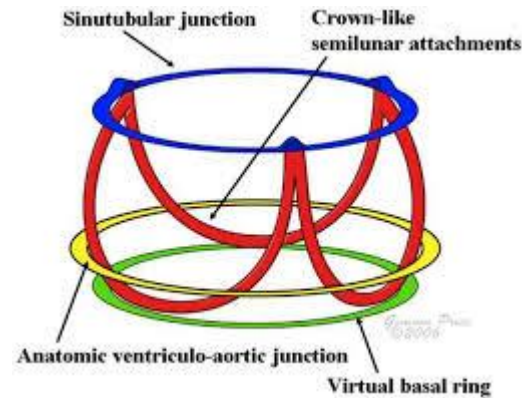
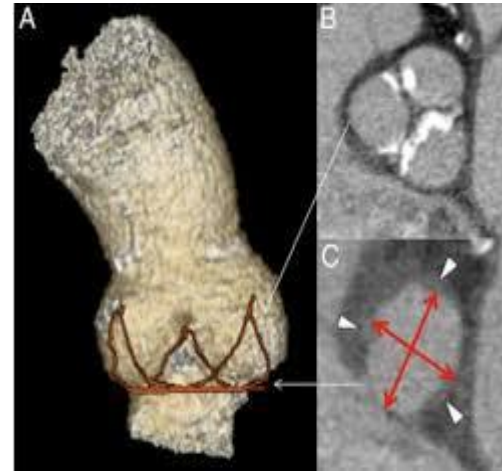
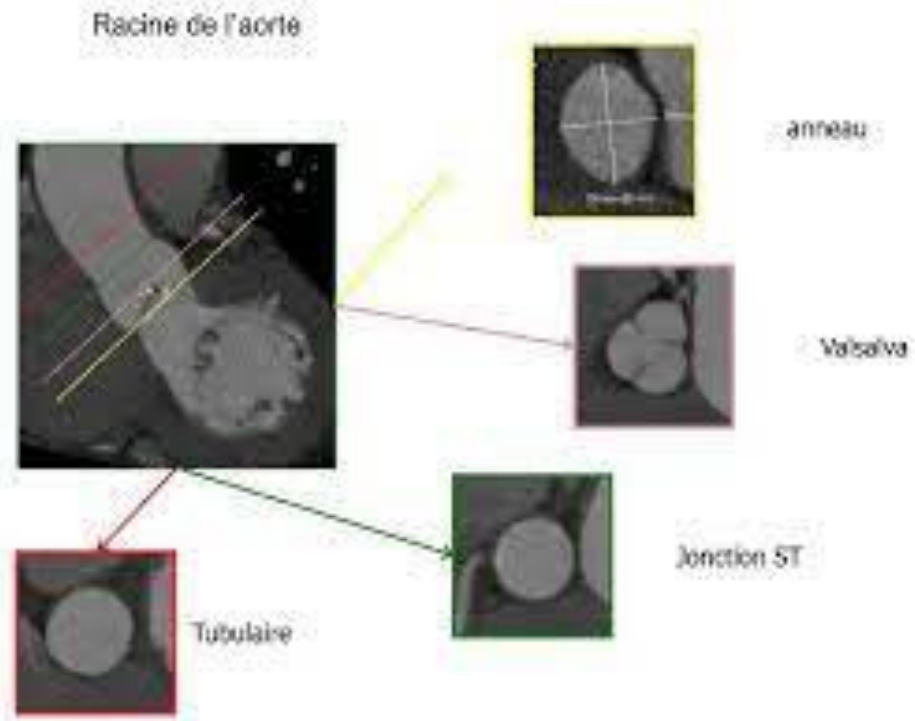
Racine de L'aorte

Les Mesures pour Choix Taille et Type de prothèse

- Anneau Aortique
- Sinus de Valsalva
- **Jonction sino-tubulaire**
- Ø Aorte tubulaire 40mm au dessus anneau aortique
- Hauteur des coronaires et Mesures des sinus coronaires



Racine de L'aorte



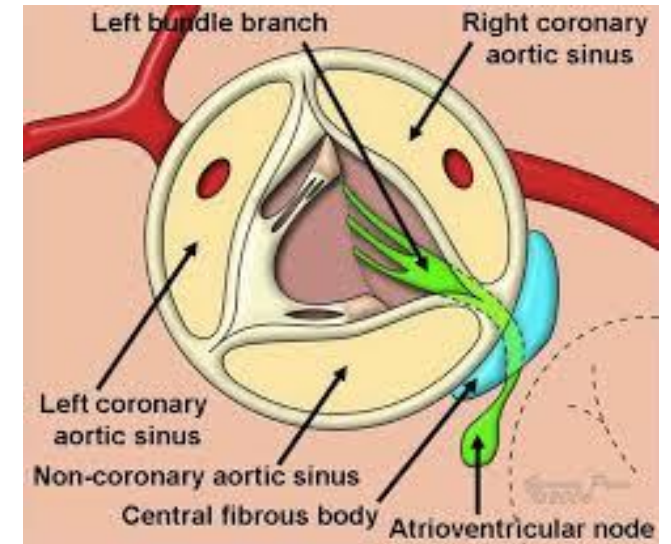
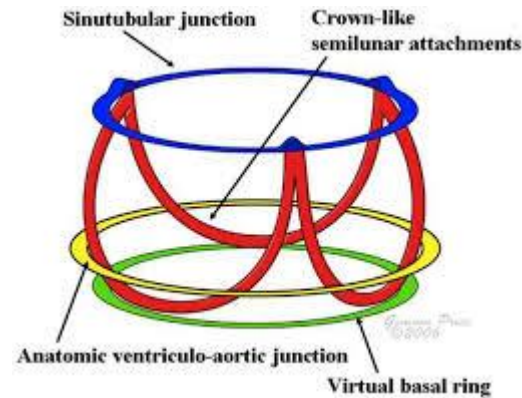
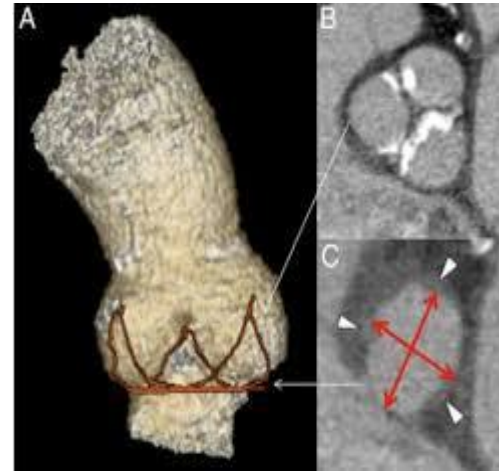
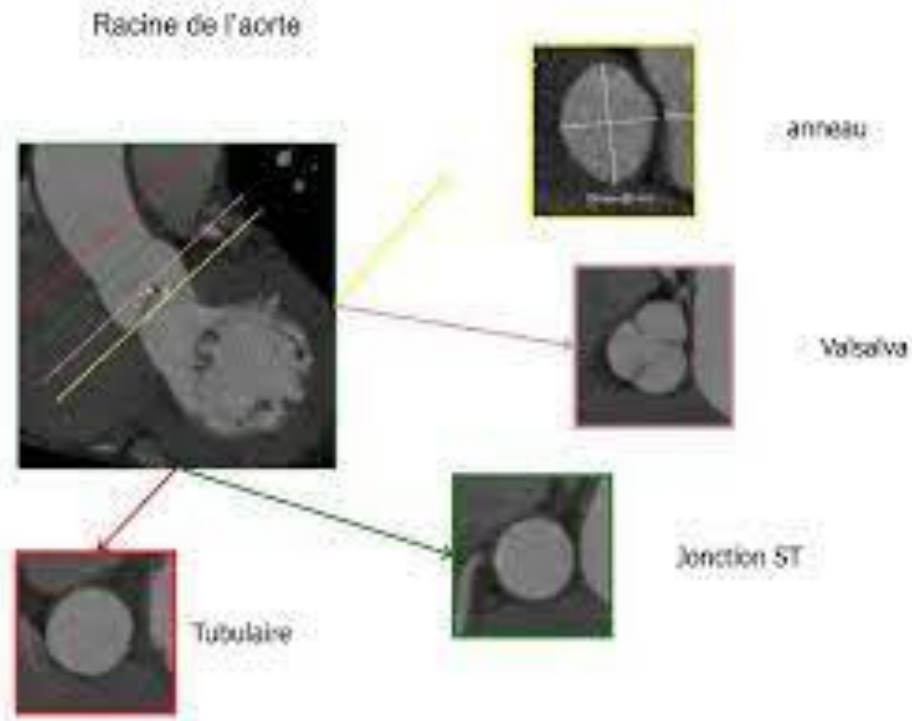
Racine de L'aorte

Les Mesures pour Choix Taille et Type de prothèse

- Anneau Aortique
- Sinus de Valsalva
- Jonction sino-tubulaire
- \emptyset Aorte tubulaire 40mm au dessus anneau aortique
- Hauteur des coronaires et Mesures des sinus coronaires



Racine de L'aorte



Racine de L'aorte

Les Mesures pour Choix Taille et Type de prothèse

- Anneau Aortique
- Sinus de Valsalva
- Jonction sino-tubulaire
- Ø Aorte tubulaire 40mm au dessus anneau aortique
- **Hauteur des coronaires** et Mesures des sinus coronaires



Intérêts des Mesures

- Éviter :
- → Les Fuites périprothétiques
 - → La migration de la prothèse
 - → La Rupture de l'aorte
 - → Les Occlusions coronaires
 - → Trouble de conduction

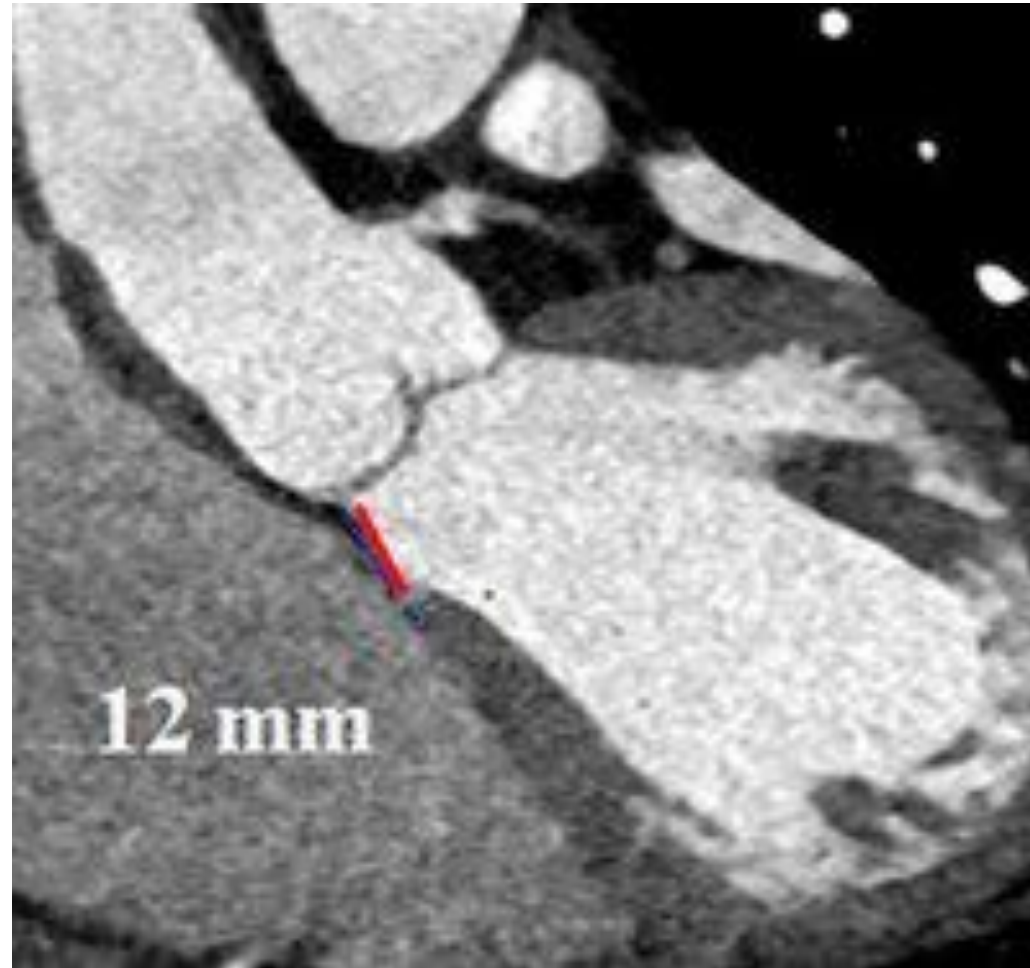


Calcifications

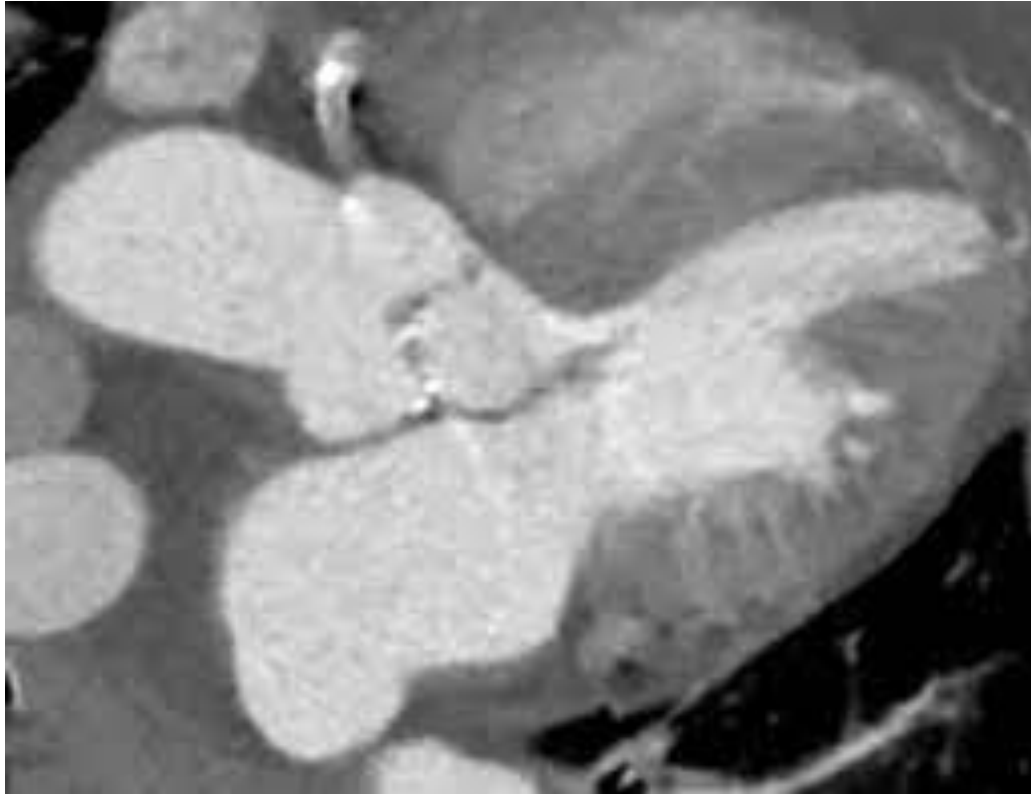
Degré et Répartition



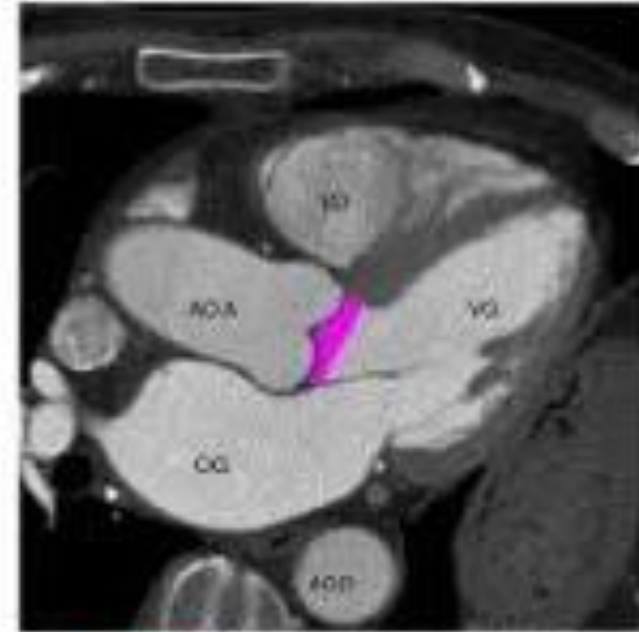
Septum membraneux



Analyse VG



ZONE DE MESURE DE SURFACE



Chambre de chasse du VG

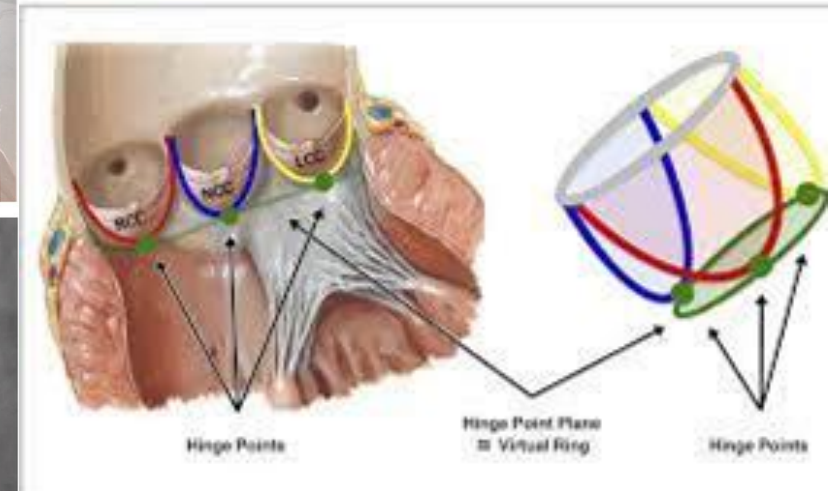
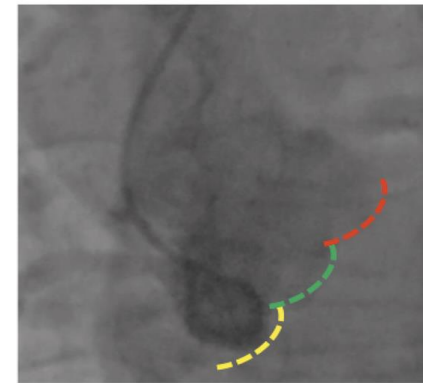
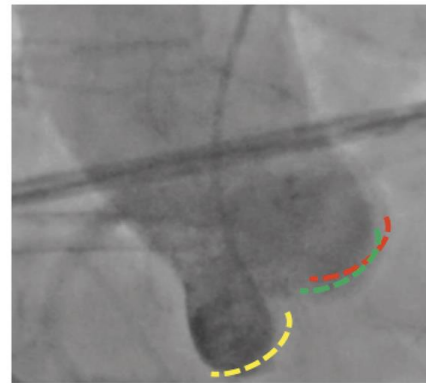
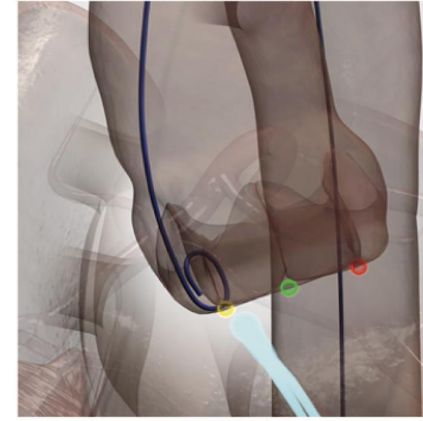
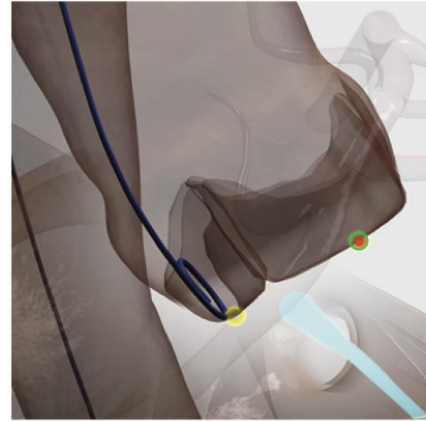
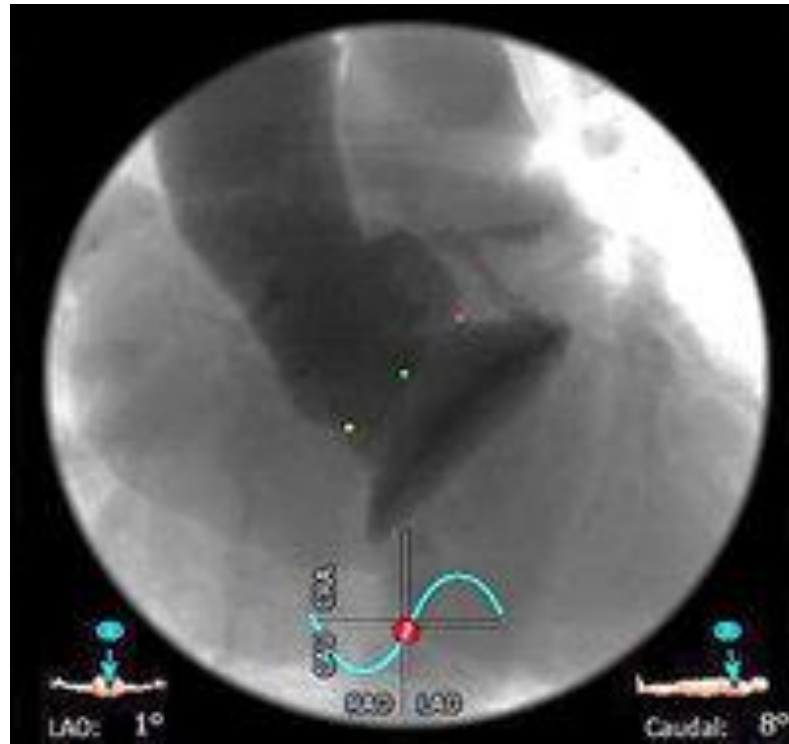
-Hypertrophie VG et Bourrelet sous aortique



Incidences d'Implantation

Vue Cusp Overlap

Vue coplanaire



Choix de la meilleure vue scopique pour le déploiement de la prothèse
Intérêts: diminution rayons et contraste



Messages Clés

- Bilan pré-TAVI : Temps Essentiel dans PEC des RA serrés
- Balance bénéfice-risque à réévaluer au cours du bilan
- Staff médical
- TDM élément clé du bilan



Merci de votre attention

